



## Nimm zwei

Bald haben wir zwei LNG-LKWs in unsere Flotte integriert. Wir sehen die LNG-LKW-Technik eher als eine Brückentechnologie.

Vincent Hartmann fährt den LNG-IVECO

Uns interessieren die neuen Optimierungsansätze in den Bereichen allgemeine Alltagstauglichkeit und Motorleistung. Die Kritikpunkte an dieser neuen Technik sind uns bekannt, aber es scheint auch dafür schon Lösungsansätze zu geben:

*„LNG als Kraftstoff wird für den Klimaschutz noch interessanter, wenn man synthetische Kraftstoffe beimischt.*

*Wasserstoff, hergestellt mithilfe von Wind- oder Sonnenstrom – sogenannter „grüner Wasserstoff“ – könnte Grundstoff für solche synthetischen Kraftstoffe oder für die chemische Industrie sein oder selbst als Antriebsstoff und Energieträger dienen.“*

Kurt-Christoph von Knobelsdorff  
Schleswig-holsteinisches Wirtschaftsministerium  
(Quelle: Handwerk Nordfriesland GmbH - Redaktion)

## Und schon wieder einer!

Hat seine Führerscheinprüfung bestanden und darf ab jetzt im Rahmen der Ausbildung auch die 40-Tonner fahren!

Willkommen im Team, Akbar Khavari (Foto oben).



Spedition Bartkowiak GmbH, Tel. 0 51 21/ 5 40 58  
Hildebrandstraße 53 A, D-31135 Hildesheim  
[www.Spedition-Bartkowiak.de](http://www.Spedition-Bartkowiak.de)  
[info@spedition-bartkowiak.de](mailto:info@spedition-bartkowiak.de)

[www.Spedition-Bartkowiak.de](http://www.Spedition-Bartkowiak.de)

# Newsletter

3/21

Spedition

# Bartkowiak



## LNG - eine Alternative?





# Unsere Spedition im Forschungsprojekt

Wir sind stolze Kooperationspartner eines geförderten Forschungsprojektes des Bundesministeriums für Wirtschaft und Energie.

Unsere Beiträge aus dem Speditionsalltag werden dabei genauso geschätzt, wie auch unsere langjährigen Erfahrungen aus der Spritsparpraxis. Dem Deutschen Zentrum für Luft- und Raumfahrt (DLR) konnten wir bei der Ausstattung eines Fahrsimulators mit Ersatzteilen und bei den Tests behilflich sein.



*Damit nachher auch alles wieder richtig an seinem Platz sitzt, muss es gut vermessen werden.*

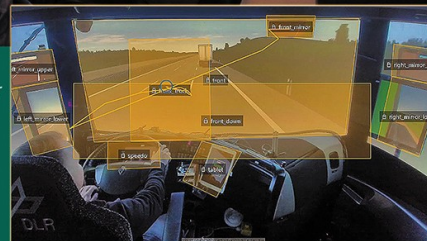


*Welche exakte Position hat der Fahrer und was genau liegt in seinem Blickfeld?*

*Die Experten des DLR konstruierten einen praxisgerechten Fahrsimulator mit Originalteilen, die wir zur Verfügung stellen konnten. (Ausbauteile s. Abb. unten, Mockup-Fahrsimulator s. Abb. rechts)*



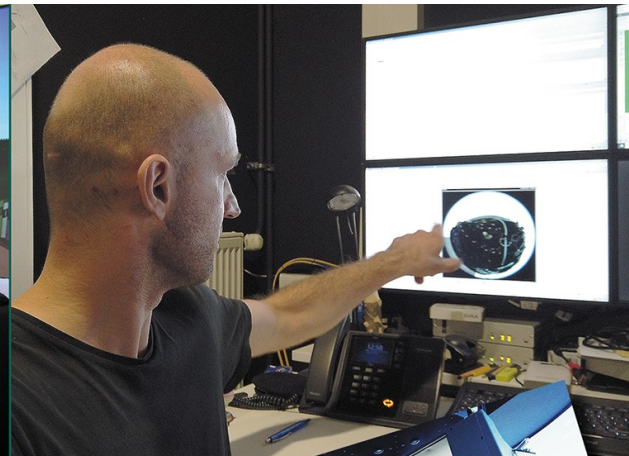
*Der Simulator ist fertiggestellt und einer von unseren 20 Testfahrern ist Phillip Rößler.*



*Hier sehen wir ihn im "Mockup" - Testzentrum DLR, Braunschweig (Abb. oben und rechts).*

## Weiter ging es mit wissenschaftlichen Tests

Wohin schaut unser Fahrer in bestimmten Fahrsituationen und ist er noch konzentriert? Der Mockup-Fahrsimulator des DLR zeichnet das Nutzerverhalten detailliert auf.



*Der wissenschaftliche Mitarbeiter des DLR, David Kaethner (unten und oben rechts), sichtet die Ergebnisse des Eyetrackings.*



## Wir sagen danke Dirk!

*Nach 19 Jahren scheidet Dirk Wilkerling aus unserem Team der Berufskraftfahrer aus, weil er mit seiner Familie gen Süden gezogen ist. Lieber Dirk, wir alle wünschen dir und deiner Familie viel Glück und Erfolg am neuen Standort.*



Unser Servicepartner: [www.Mundt.de](http://www.Mundt.de)  
Evelin Kluge Tel. 0 51 21/ 7 69 60