



**Langzeittest KMAX abgeschlossen** ✓

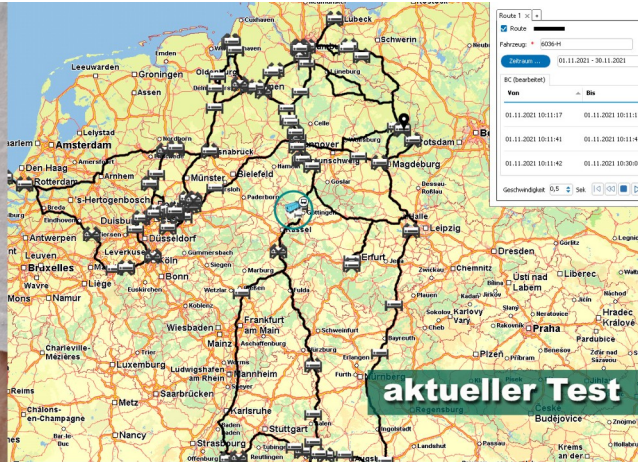
Testbeginn 1. April 2020, Testende 8. Juli 2023

## Reifen mit extremer Laufleistung

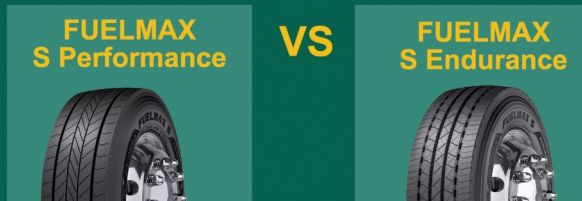
Unser Langzeittest der KMAX-Reifen ist abgeschlossen. Die Laufleistung von ca. 265.000 km auf der Vorder- und Antriebsachse ist ein TOP Ergebnis. Sicherlich hätten wir hier noch 20.000 bis 30.000 Kilometer fahren können, aber die Sicherheit geht vor. Der Kraftstoffverbrauch gegenüber den FUELMAX Reifen liegt ca. 3,5 % höher. (Hier haben wir ein Renault T Modell.) Bei dem DAF sieht es besser aus: Dort lagen wir bei einer Reduzierung von 0,5 %. Wie sich der Unterschied begründen lässt, kann man nicht so einfach sagen. Es könnte am Fahrzeughersteller liegen oder am Einsatz des Fahrzeugs.



Unser Servicepartner: [www.mundt.de](http://www.mundt.de)  
Martin Winter, Tel. 05 11 - 21 99 00



Unsere Teststrecken führen ca. zwei Jahre lang quer durch Deutschland, Holland und Belgien. Start war am 21. Mai 2022. Das Fahrverhalten (Stellung des Gaspedals, prozentuale Strecke im Schubbetrieb, Anteil Fahrstrecke im Eco-Rollbetrieb, Anzahl normale Bremsungen pro 100 km, Anzahl starker Bremsungen pro 100 km) und die Tonnage (Achslast) waren nahezu identisch.



Laufleistung pro mm	
33.912 km	52.286 km
Kosten pro 10.000 km pro Achse	
37,80 €	21,94 €



Spedition Bartkowiak GmbH, Tel. 0 51 21/ 5 40 58  
Hildebrandstraße 53 A, D-31135 Hildesheim  
[www.Spedition-Bartkowiak.de](http://www.Spedition-Bartkowiak.de)  
[info@spedition-bartkowiak.de](mailto:info@spedition-bartkowiak.de)

[www.Spedition-Bartkowiak.de](http://www.Spedition-Bartkowiak.de)

# Newsletter

2/23

## Spedition Bartkowiak

M/B

### Gemeinsam in die Zukunft

# BARTKOWIAK & partners



## Alles aus einer Hand

Ob es sich um **Stahl-, Container-, Spezial-, allgemeine Transporte oder Lagerei** dreht. Wir kümmern uns darum.

# BARTKOWIAK & partners

[www.bartkowiak-partners.com](http://www.bartkowiak-partners.com)  
[info@bartkowiak-partners.com](mailto:info@bartkowiak-partners.com)

## Häufig gestellte Fragen (FAQs)

- Ich suche einen Transport für Stückgut. Haben Sie auch temperierte Lagerflächen?  
*Kein Problem für unseren Partner Spedition Lewecke GmbH. Als Lagerkapazitäten bieten wir Ihnen ein beheiztes Umschlagslager von 600 qm und eine Lagerhalle von 400 qm an.*
- Kann ich meine Ware kurzfristig zwischenlagern?  
*Die Spedition Bartkowiak GmbH verfügt an zwei Standorten im Herzen Deutschlands über ausreichende Kapazitäten.*
- Wickeln Sie auch Spezialtransporte ab?  
*Neben dem Hauptgeschäft der Komplettladungen (palettierbare Ware) ist die Spedition Bartkowiak GmbH auch für Spezialtransporte zuständig.*
- Übernehmen Sie auch Container- und Stahltransporte?  
*Durch die verschiedenen Containergrößen und Routen können Sie Ihren Transport ganz individuell auf Ihre Wünsche anpassen. Sie wollen Coils oder z. B. Spaltbänder transportieren? Dann sind Sie bei unserem Partner der Josef Hagemann GmbH richtig!*

Natürlich erreichen Sie unsere Partner auch über die bekannten Rufnummern, aber so wird vieles einfacher und übersichtlicher.

Stückgut

Spedition Lewecke GmbH

Teil-ladungen

Komplettladungen

Anforderung

internationale Spedition Bartkowiak GmbH

Spedition Hagemann GmbH

Lagerei

Transporte

Spezialtransporte

Containertransporte Stahltransporte



Tel. +49 (0) 51 21 / 51 20 11



Tel. +49 (0) 51 21 / 5 40 58



Tel. +49 (0) 51 21 - 7 58 08 36

